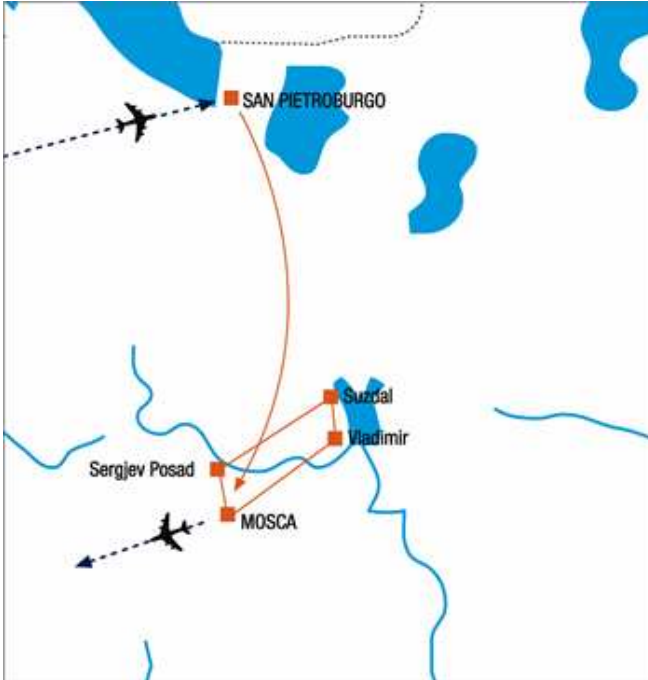


TOUR ORO DI RUSSIA



1° giorno: VERONA/SAN PIETROBURGO

Partenza per San Pietroburgo. All'arrivo disbrigo delle formalità di dogana e trasferimento in hotel. Cena e pernottamento.

2° giorno: SAN PIETROBURGO

Prima colazione in hotel, pranzo in ristorante, cena libera. Visita panoramica della città e della Lavra Nevskij, monastero dedicato al Santo difensore della Terra Russa. Nel pomeriggio ingresso alla Fortezza dei S.S. Pietro e Paolo, primo nucleo della città.

3° giorno: SAN PIETROBURGO

Prima colazione e pranzo libero, cena in hotel. Visita delle sale più belle del Museo Ermitage. Pomeriggio libero per escursioni facoltative tra le quali le famose residenze estive di Pushkin e Pavlovsk o il parco di Petrodvorets.

4° giorno: SAN PIETROBURGO/MOSCA

Prima colazione e pranzo in hotel, cena con cestino da viaggio in treno. Mattinata a disposizione; saranno proposte visite facoltative: il Palazzo Yusupov reso celebre dal monaco siberiano Rasputin o il Museo Russo. Treno

pomeridiano per Mosca. Trasferimento in hotel, pernottamento.

5° giorno: MOSCA/SERGJEV POSAD/SUZDAL

Prima colazione e cena in hotel. Pranzo in ristorante. Partenza in pullman per Sergjev Posad e visita del Monastero della Trinità e di San Sergio, il centro più importante della Russia ortodossa. Prosecuzione per Suzdal, perla dell'Anello d'Oro e, insieme a Vladimir, Patrimonio dell'Umanità.

6° giorno: SUZDAL/VLADIMIR/MOSCA

Prima colazione e cena in hotel, pranzo in ristorante. In mattinata visita di Suzdal, incantevole città museo con il suo Cremlino, i monasteri maschile e femminile, il Museo dell'arte lignea. Nel pomeriggio visita di Vladimir, antica città russa con la Porta d'Oro e la celebre cattedrale dell'Assunzione. Rientro a Mosca in serata, cena e pernottamento.

7° giorno: MOSCA

Prima colazione. Pranzo in ristorante. Cena libera. Visita panoramica della città e ingresso al Monastero di Novodevicij. Si attraverseranno i luoghi più suggestivi e importanti di Mosca dalla San Pietroburgo, Mosca dalla via Tverskaja alle Colline dei Passeri, fino al belvedere panoramico dell'antica Università. Nel pomeriggio visita del territorio del Cremlino con ingresso a due Cattedrali.

8° giorno: MOSCA/VERONA

Prima colazione in hotel. Tempo libero fino al trasferimento in aeroporto per il rientro in Italia.

ALBERGHI O SIMILARI

SAN PIETROBURGO: Rezidor Park Inn Pribaltiyskaya 4* o Holiday Inn Moskovskie Vorota 4*

MOSCA: Borodino 4* o Holiday Inn Sokolniki 4*

SUZDAL: Suzdal 3*o Goriacie Kljuci 3* o Sokol 3*

SERVIZI COMPRESI

- | | |
|--|--|
| <input type="checkbox"/> Volo speciale di andata e ritorno in classe turistica | <input type="checkbox"/> Sistemazione in camera a due letti con servizi privati negli hotel indicati |
| <input type="checkbox"/> Tasse aeroportuali | <input type="checkbox"/> Pasti come da programma |
| <input type="checkbox"/> Trasferimenti da/per l'aeroporto a Mosca e San Pietroburgo | <input type="checkbox"/> Documentazione di viaggio Metamondo |
| <input type="checkbox"/> Treno diurno San Pietroburgo/Mosca | <input type="checkbox"/> Polizza Assicurativa medico-bagaglio (condizioni e termini www.metamondo.it/documenti) |
| <input type="checkbox"/> Ingressi e visite come da programma con bus privato e guida parlante italiano | <input type="checkbox"/> Diritto di recesso |
| <input type="checkbox"/> Accompagnatore Metamondo | |