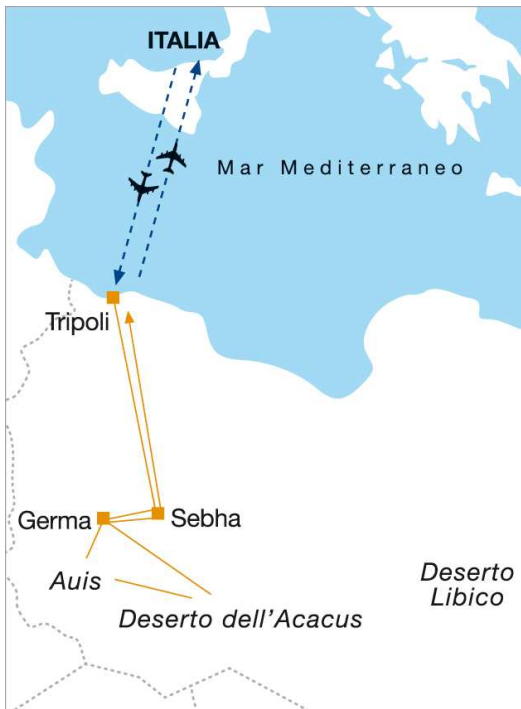


TOUR SAHARA LIBICO : IL DESERTO PER TUTTI



1° GIORNO - SABATO: MILANO/ROMA-TRIPOLI-SEBHA-GERMA

Arrivo a Tripoli. Proseguimento con volo di linea per Sebha. Trasferimento su strada asfaltata a Germa (170 km). Pernottamento in hotel.

2° GIORNO - DOMENICA: GERMA-AUIS

Dopo la visita al piccolo e interessante museo di Germa proseguimento al campo fisso di Auis, alle propaggini dell'Acacus settentrionale, in un semicerchio di falesie d'arenaria erose e chiuso da dune di sabbia. Picnic lungo il percorso. Cena e pernottamento al campo.

3° E 4° GIORNO - LUNEDÌ E MARTEDÌ: I RILIEVI DELL'ACACUS

Dopo che l'acqua è scomparsa dalla superficie del Sahara, il vento è stato ed è tuttora il solo e unico artefice del modellamento e dell'erosione della morfologia del Tadrart Acacus. E' l'ultimo degli altopiani che dal centro del Sahara digradano verso ovest perdendosi nelle sabbie dell'edeyn di Murzuq: rocce sedimentarie intersecate da profondi uidian (fiumi), piccole dune caotiche intrecciate, rada vegetazione, pianure nerastre, pareti rocciose erose nelle forme più bizzarre, archi pietrificati, creste seghettate, torrioni isolati emergenti dalla sabbia. Alcuni ripari e cavità naturali sono stati scelti da artisti preistorici che hanno tramandato fino a noi pitture e incisioni attribuibili a varie fasi che illustrano i cambiamenti avvenuti nel corso di millenni. Giornate dedicate all'esplorazione delle aree settentrionale e centrale con percorsi in fuoristrada e passeggiate a piedi. Picnic. Cene e pernottamenti al campo.

5° GIORNO - MERCOLEDÌ: LE DUNE DI UAN KAZA-GERMA

Per ritornare a Germa si sfileranno le dune di Uan Kaza, che si frappongono tra l'Acacus e il Messak: corridoi sabbiosi, fondi di antichi bacini lacustri, creste affilate. Raggiunta la strada asfaltata la si percorre per circa 200 km in direzione

est fino a Ubari e poi Germa. Picnic. Cena e pernottamento in hotel.

6° GIORNO - GIOVEDÌ: L'UNIVERSO IMMAGINARIO DEI CACCIATORI DEL MESSAK SETTAFET

Escursione in giornata ai siti rupestri di Mathendush e In Galghien, che presentano alcuni tra i più prestigiosi bassorilievi rupestri dell'epoca dei cacciatori: rinoceronti, giraffe che incedono verso trappole, elefanti di grandi dimensioni, cocodrilli, ippopotami, uomini che portano delle maschere, scene pastorali... Picnic. Rientro in hotel, cena e pernottamento.

7° GIORNO - VENERDÌ: I LAGHI TRA LE DUNE -SEBHA-TRIPOLI

Si entra nell'erg di Ubari e, dopo aver attraversato un mare di dune che pare senza fine, si scoprono improvvisamente una serie di laghi, circondati da vegetazione e palmeti. Una volta erano abitati dai Dauada che per secoli vissero riparati in questo ambiente straordinario nutrendosi di datteri e di piccole larve che si riproducevano sulle superficie delle acque. Il lago di Mandara è una crosta salata, quello di Umm-el-maa (la madre delle acque) è il più piccolo ma suggestivo. Nel pomeriggio arrivo all'aeroporto di Sebha. Imbarco per Tripoli. Trasferimento in città e sistemazione in hotel.

8° GIORNO - SABATO: TRIPOLI-MILANO/ROMA

La mattina trasferimento in aeroporto. Imbarco per l'Italia.

Per ragioni tecnico-organizzative il viaggio a sud potrà svolgersi in senso inverso pur mantenendo invariate le caratteristiche del viaggio e garantendo le visite previste dal programma.

GLI ALBERGHI IN TOUR O SIMILARI

GERMA	Hotel Dar Germa 3*
ACACUS	Campo di Dar Auis
TRIPOLI	Hotel Assafi 3* privato

SERVIZI COMPRESI

<input type="checkbox"/> Voli di linea Libyan Arab Airlines	<input type="checkbox"/> In Sahara veicoli fuoristrada tipo Toyota-Land Rover station wagon, utilizzati a 4 posti utili più autista
<input type="checkbox"/> Assistenza di personale locale dall'arrivo in aeroporto e durante il soggiorno	<input type="checkbox"/> Visite e ingressi ai siti come da programma
<input type="checkbox"/> Trasferimenti dall'aeroporto all'albergo e viceversa	<input type="checkbox"/> In Sahara esperto accompagnatore parlante italiano e guide autisti locali
<input type="checkbox"/> Sistemazione in camera/tenda a due letti negli alberghi/campi selezionati	<input type="checkbox"/> Documentazione di viaggio Metamondo
<input type="checkbox"/> Trattamento di pensione completa	<input type="checkbox"/> Polizza medico-bagaglio (condizioni e termini www.metamondo.it/documenti)
<input type="checkbox"/> A Tripoli minibus Iveco o similare e comunque secondo il numero dei partecipanti	<input type="checkbox"/> Diritto di recesso
<input type="checkbox"/> Voli interni	