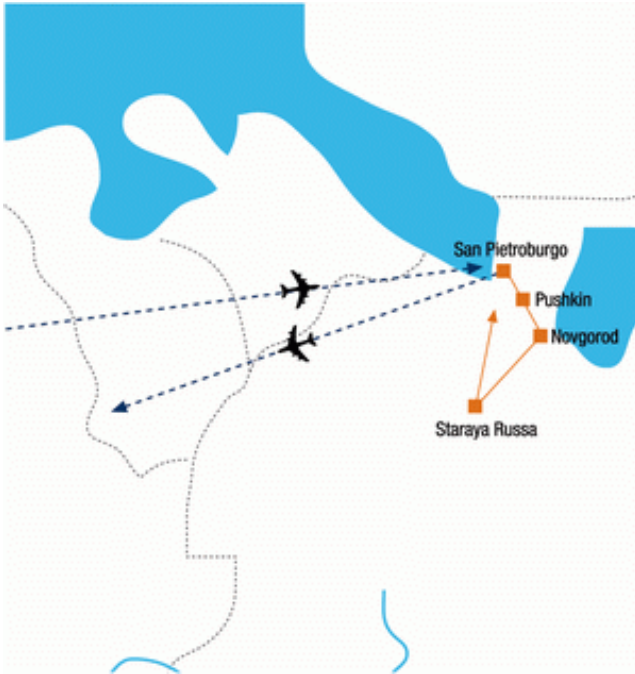


TOUR SAN PIETROBURGO E LA SUA MUSICA



1° giorno: ITALIA/SAN PIETROBURGO

Partenza con volo di linea per San Pietroburgo. All'arrivo disbrigo delle formalità doganali, trasferimento in hotel.

2° giorno: SAN PIETROBURGO

Prima colazione e cena in hotel, pranzo in ristorante. Visita panoramica della città inclusi i luoghi simbolo della storia della musica classica russa fra i quali la Piazza del Teatro e la Piazza delle Arti. Nel pomeriggio visita del cimitero della Lavra Nevsky dove sono sepolti alcuni fra i più celebri compositori russi.

3° giorno: SAN PIETROBURGO

Prima colazione e cena in hotel, pranzo in ristorante. Al mattino dopo la messa nella chiesa di San Nicola dei Marinai visita delle sale più belle del Museo Ermitage, incluse le stanze di gala del Palazzo d'Inverno e il Teatro dell'Ermitage. Nel pomeriggio visita del Conservatorio dove insegnarono Chaikovskij, Rimskij-Korsakov e Shostakovich. Di seguito si potrà assistere ad una lezione di balletto classico. Visita facoltativa alla Società Filarmonica per un recital di musica.

4° GIORNO: SAN PIETROBURGO/PUSHKIN/SAN PIETROBURGO

Prima colazione e cena in hotel, pranzo in ristorante. Al mattino escursione a Pushkin, la residenza estiva di Caterina II. Nel

pomeriggio visita del Museo degli strumenti musicali. In serata spettacolo facoltativo al Teatro Mariinsky.

5° GIORNO: SAN PIETROBURGO

Prima colazione in hotel, pranzo e cena di arrivederci in ristorante. Visita della Cattedrale di S. Isacco e nel pomeriggio ingresso alla Casa Museo del celebre cantante lirico Fjodor Shalyapin. In serata esclusiva visita notturna della Fortezza dei SS. Pietro e Paolo e concerto di musica sacra all'interno della sua Cattedrale.

6° GIORNO: SAN PIETROBURGO/ITALIA

Prima colazione in hotel. Trasferimento in aeroporto e rientro in Italia con volo di linea.

SERVIZI COMPRESI

- | | |
|--|--|
| <input type="checkbox"/> Voli di linea Lufthansa in classe W | <input type="checkbox"/> con minimo 6 partecipanti a date fisse e voli di linea. |
| <input type="checkbox"/> Trasferimenti in Russia | <input type="checkbox"/> Diritto di recesso |
| <input type="checkbox"/> Ingressi e visite come da programma con bus privato e guida parlante italiano | <input type="checkbox"/> Documentazione di viaggio Metamondo |
| <input type="checkbox"/> Sistemazione in camera a due letti con servizi privati negli hotel indicati | <input type="checkbox"/> Polizza medico-bagagli (condizioni e termini www.metamondo.it/documenti) |
| | <input type="checkbox"/> Pasti come da programma |