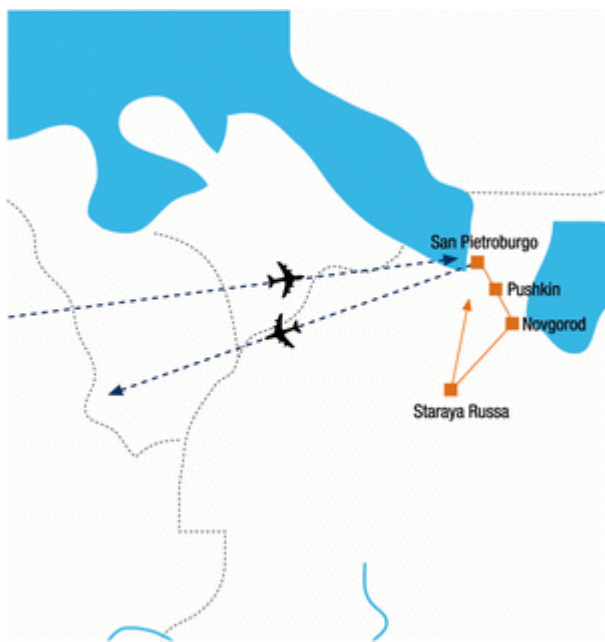


TOUR SAN PIETROBURGO LETTERARIA



1° giorno: ITALIA/SAN PIETROBURGO

Partenza per San Pietroburgo. All'arrivo, trasferimento in hotel. Cena e pernottamento.

2° giorno: SAN PIETROBURGO

Prima colazione in hotel, pranzo e cena in ristorante. Visita panoramica della città con ingresso alla Lavra Nevskij nel cui cimitero riposano grandi personaggi della cultura. Nel pomeriggio escursione nei più famosi luoghi dostoevskiani: il centro della città con la prospettiva Nevskij, l'antico mercato Kuznechnij e la casa dello scrittore.

3° giorno: SAN PIETROBURGO/PUSHKIN

Prima colazione e cena in hotel, pranzo in ristorante. Al mattino escursione a Pushkin dove sorge la Residenza Estiva di Caterina II. Visita del Liceo dove il poeta Alexander Pushkin studiò e compose i suoi primi poemi e della casa Kitaeva dove abitò con la moglie. Rientro in città e visita della Casa Museo Pushkin, dove il poeta iniziò a scrivere il suo capolavoro Eugenio Onegin.

4° giorno: SAN PIETROBURGO/NOVGOROD

Prima colazione e cena in hotel, pranzo in ristorante. Partenza di buon mattino per Novgorod. Visita panoramica della città con il magnifico

Cremlino, la Cattedrale di Santa Sofia e del Museo dell'arte lignea.

5° giorno: NOVGOROD/STARAYA RUSSA/SAN PIETROBURGO

Prima colazione e cena in hotel, pranzo in ristorante. Visita di Staraya Russa, dove Dostoevskij visse e dove scrisse I Fratelli Karamazov. Visita del Museo Dostoevskij e della Chiesa di San Giorgio. Rientro a Novgorod per il pranzo e nel pomeriggio partenza per San Pietroburgo.

6° giorno: SAN PIETROBURGO/ITALIA

Prima colazione in hotel. Trasferimento in pullman in aeroporto e rientro in l'Italia con volo di linea.

SERVIZI COMPRESI

- | | |
|--|--|
| <input type="checkbox"/> Voli di linea Lufthansa in classe W | <input type="checkbox"/> Pasti come da programma |
| <input type="checkbox"/> Trasferimenti in Russia | <input type="checkbox"/> Con minimo 6 partecipanti a date fisse e voli di linea. |
| <input type="checkbox"/> Ingressi e visite come da programma con bus privato e guida parlante italiano | <input type="checkbox"/> Diritto di recesso |
| <input type="checkbox"/> Sistemazione in camera a due letti con servizi privati negli hotel indicati | <input type="checkbox"/> Documentazione di viaggio Metamondo |
| | <input type="checkbox"/> Polizza medico-bagagli (condizioni e termini www.metamondo.it/documenti) |